

「2010年度新規開業実態調査」 ～アンケート結果の概要～

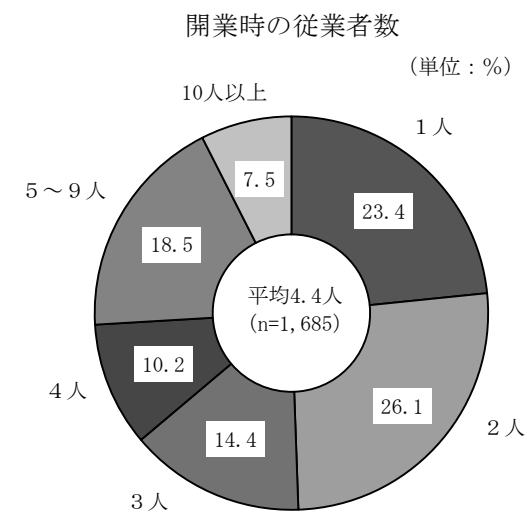
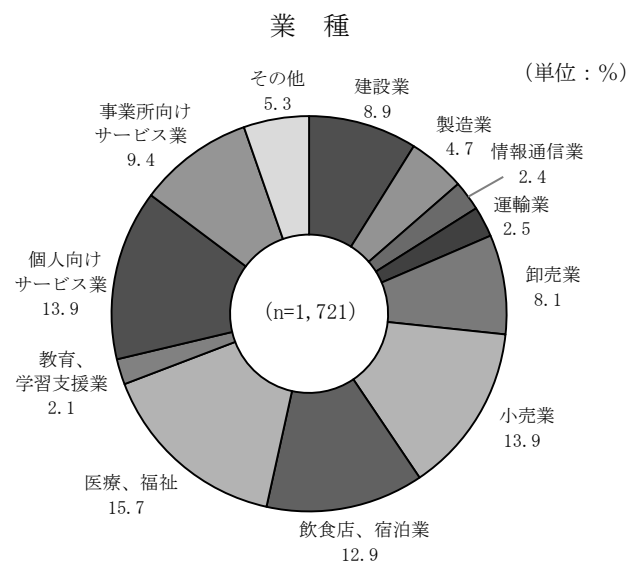
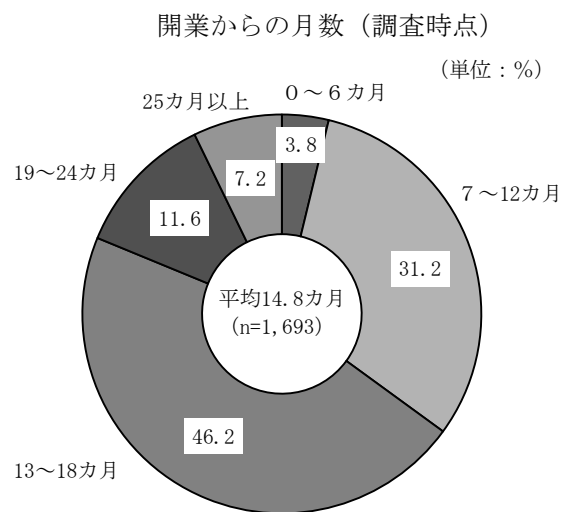
- I 実施要領
- II 調査結果
 - 1 年齢
 - 2 開業直前の職業
 - 3 勤務先離職理由
 - 4 勤務先離職理由と開業者の属性
 - 5 開業費用
 - 6 業況
 - 7 従業者数

<問い合わせ先>

日本政策金融公庫 総合研究所
小企業研究第1グループ
TEL 03-3270-1687
担当 竹井、村上

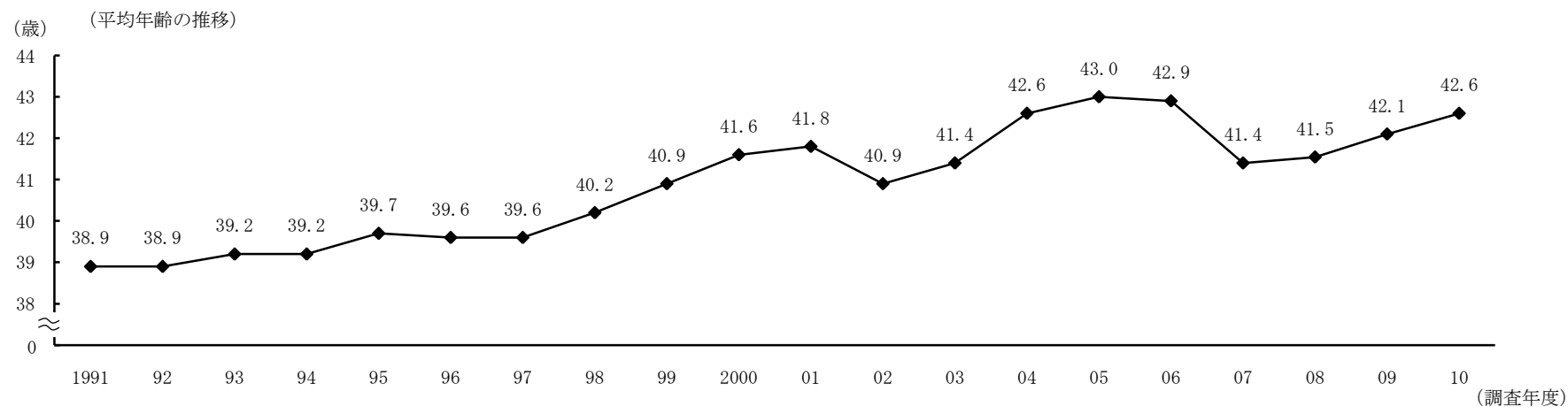
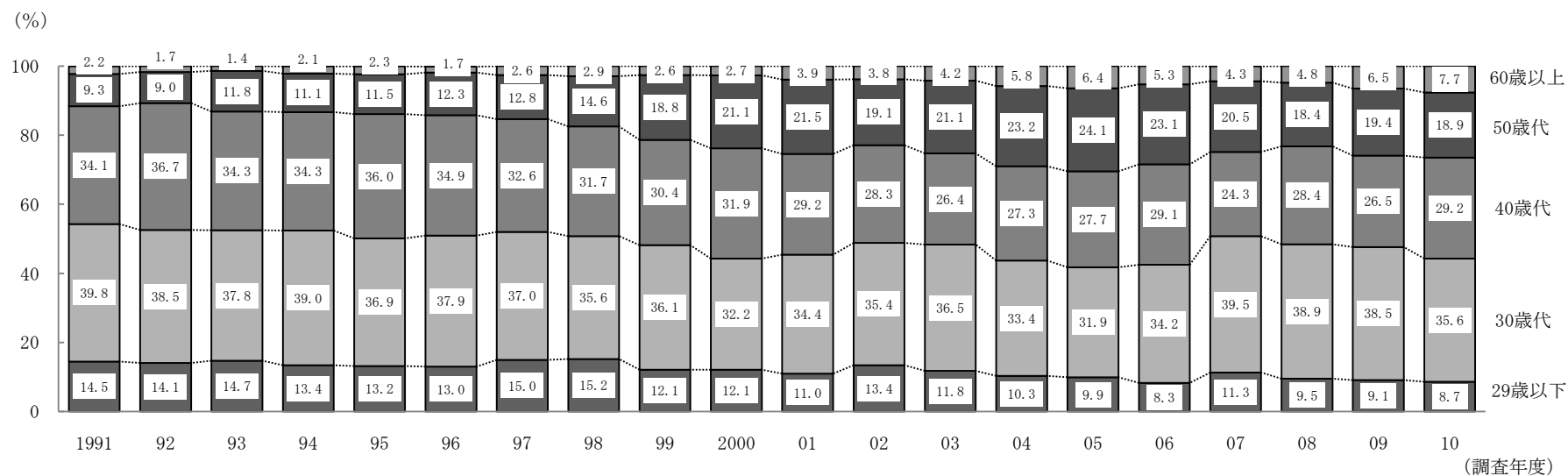
I 実施要領

- 1 調査時点 2010年8月
- 2 調査対象 日本政策金融公庫国民生活事業が2009年4月から同年9月にかけて融資した企業のうち、融資時点で開業後1年以内の企業（開業前の企業を含む）6,235件
（注）不動産賃貸業は調査対象から除いている。
- 3 調査方法 調査票の送付・回収ともに郵送、アンケートは無記名
- 4 有効回答数 1,738件（有効回答率27.9%）
- 5 経営形態 個人企業60.4% 法人企業39.6%（開業時）

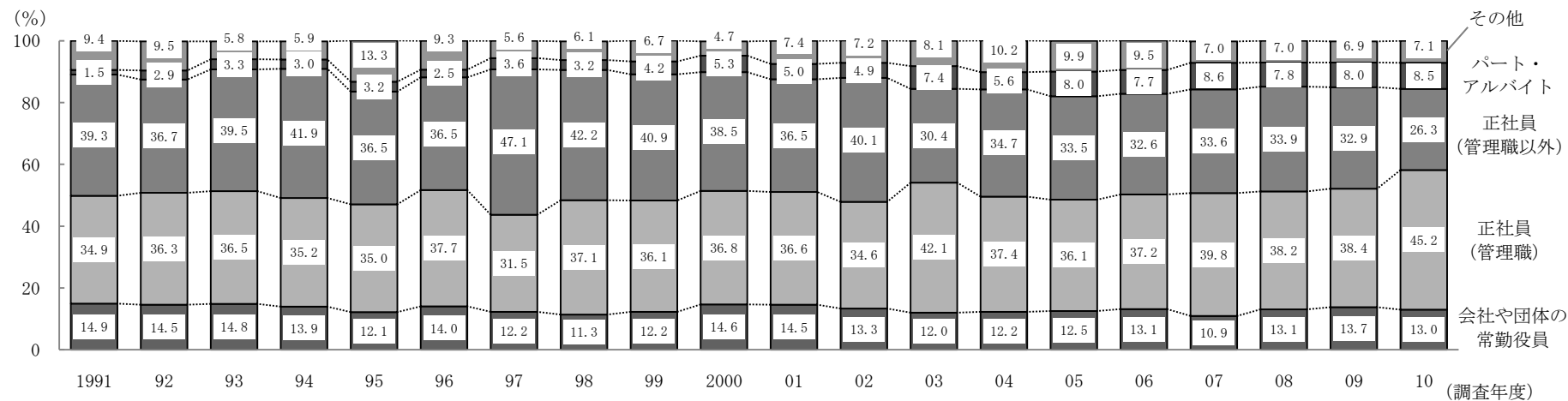


II 調査結果

1 年齢（開業時）

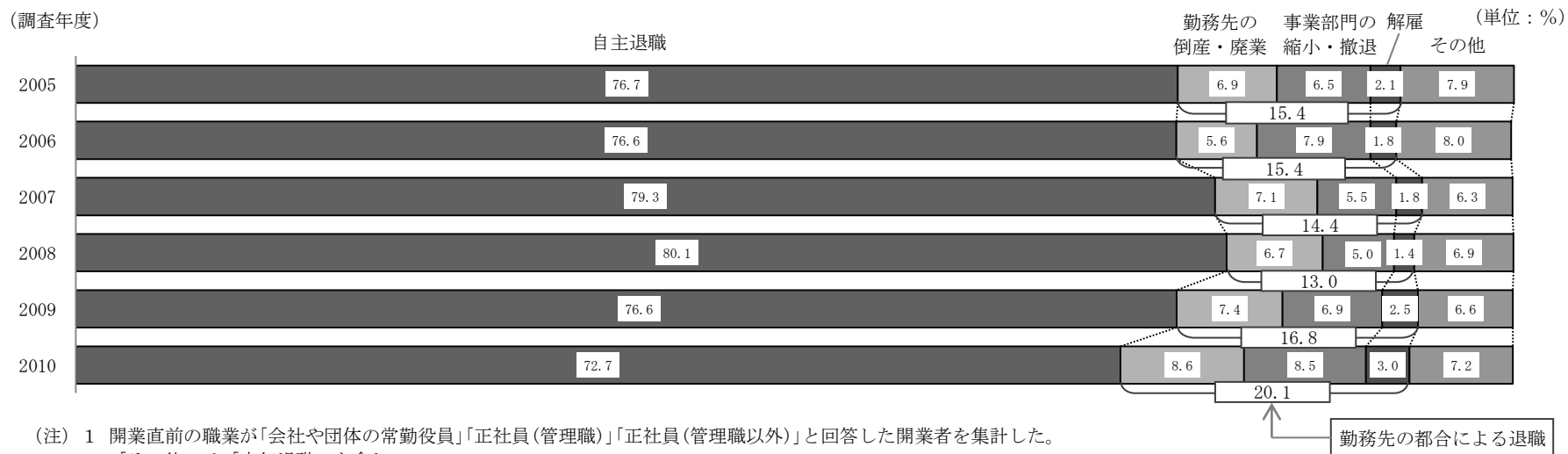


2 開業直前の職業



(注) 「パート・アルバイト」は、「派遣社員・契約社員」を含む。

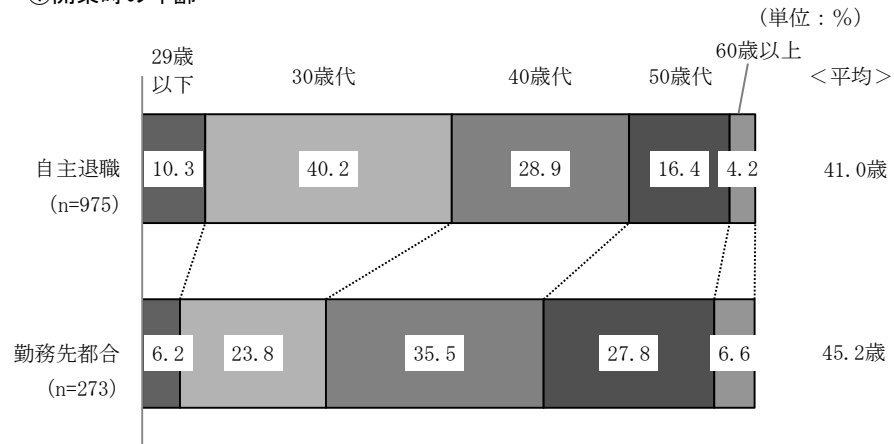
3 勤務先離職理由



(注) 1 開業直前の職業が「会社や団体の常勤役員」「正社員(管理職)」「正社員(管理職以外)」と回答した開業者を集計した。
2 「その他」は「定年退職」を含む。

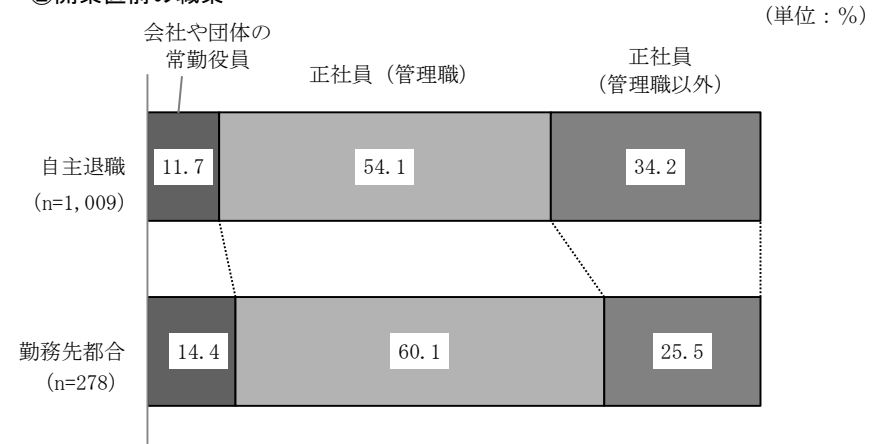
4 勤務先離職理由と開業者の属性

①開業時の年齢

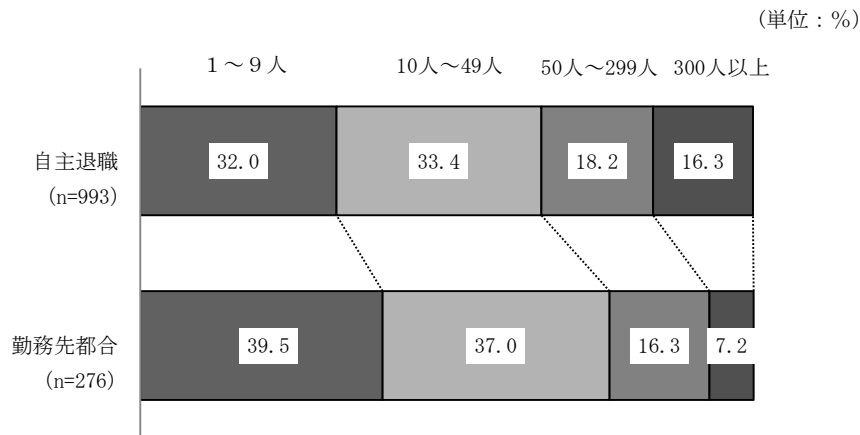


(注) 開業直前の職業が「会社や団体の常勤役員」「正社員（管理職）」「正社員（管理職以外）」と回答した開業者を集計した（②～④も同じ）。

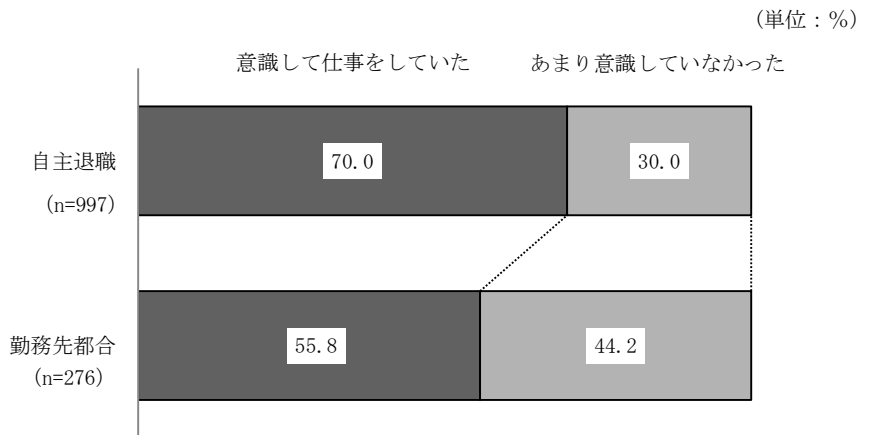
②開業直前の職業



③開業直前の勤務先の従業員数

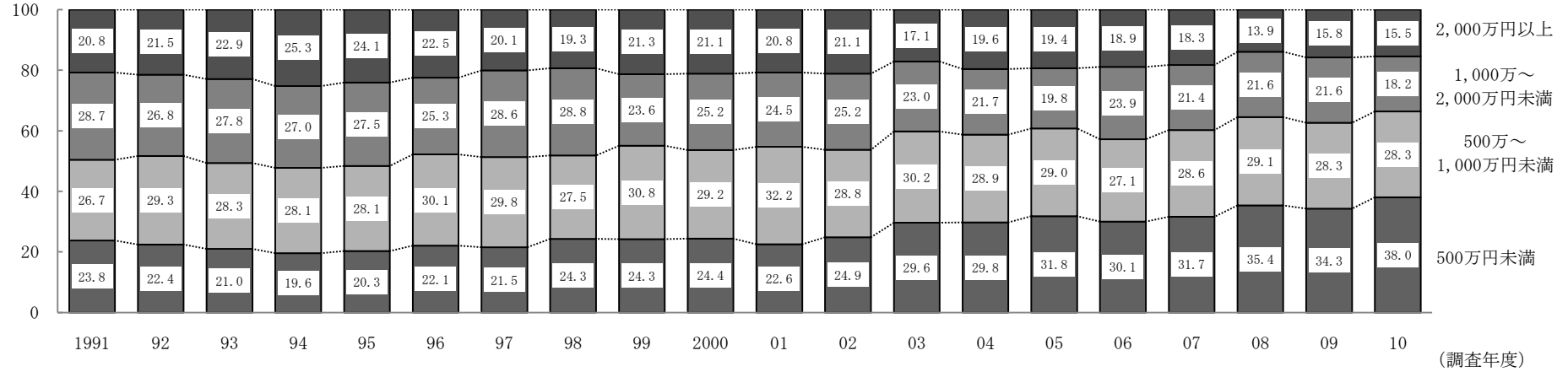


④開業前に事業経営者となることを意識して仕事をしていただどうか



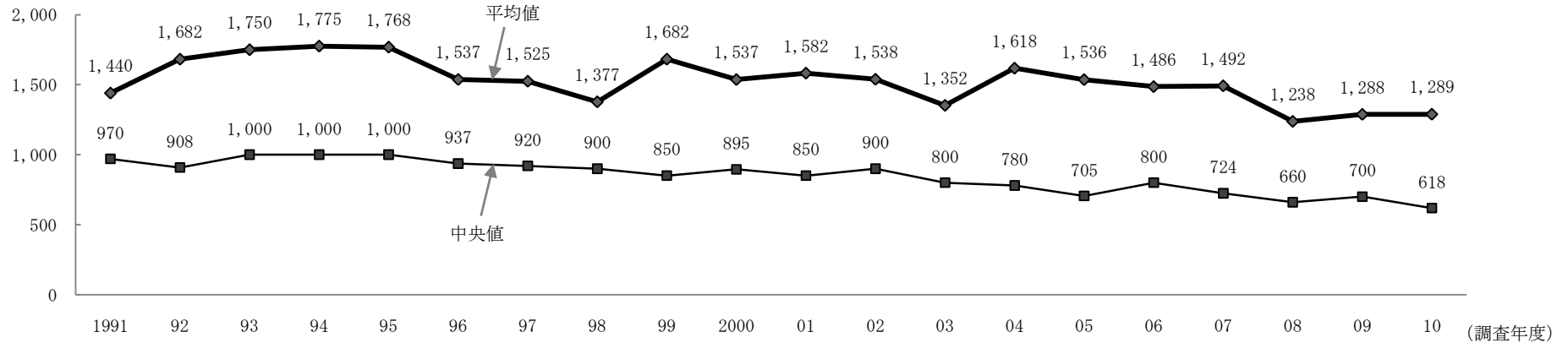
5 開業費用

(%)



(万円)

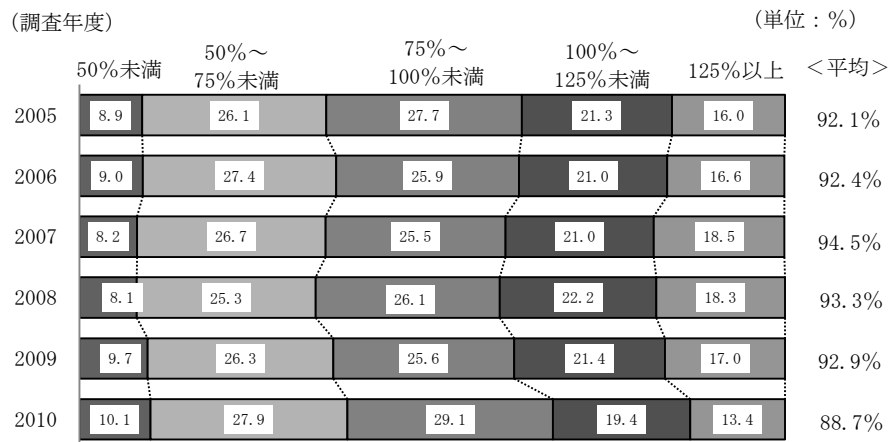
(平均値・中央値の推移)



不動産を購入した割合 (%)	12.0	10.7	15.4	18.4	19.1	16.2	14.4	14.8	16.5	13.0	14.8	14.6	13.1	15.1	13.8	12.8	15.1	9.9	11.4	9.3
----------------	------	------	------	------	------	------	------	------	------	------	------	------	------	------	------	------	------	-----	------	-----

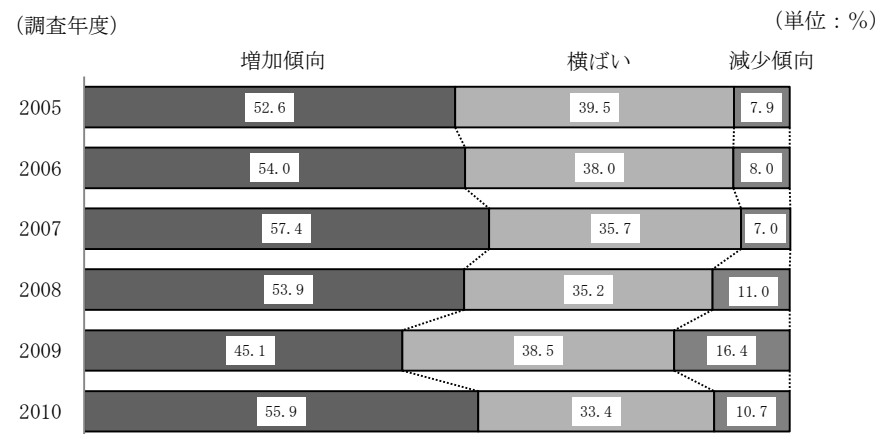
6 業況

①目標月商達成率

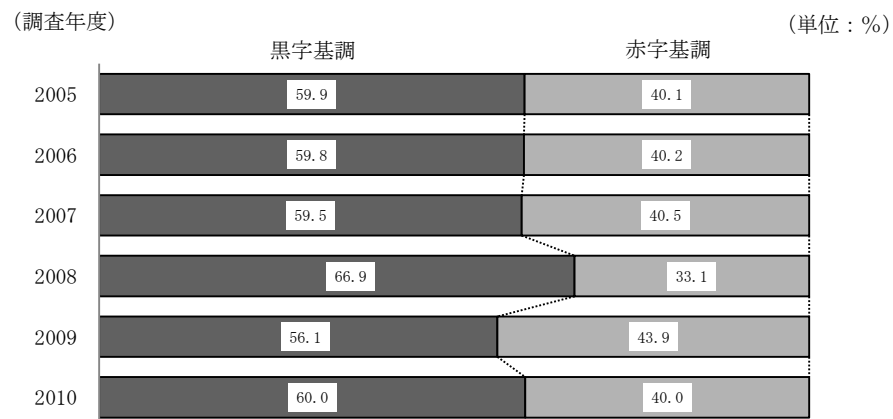


(注) 目標月商達成率 = (調査時点の平均月商 ÷ 開業前に目標としていた月商) × 100

②現在の売上状況



③現在の採算状況



7 従業者数

